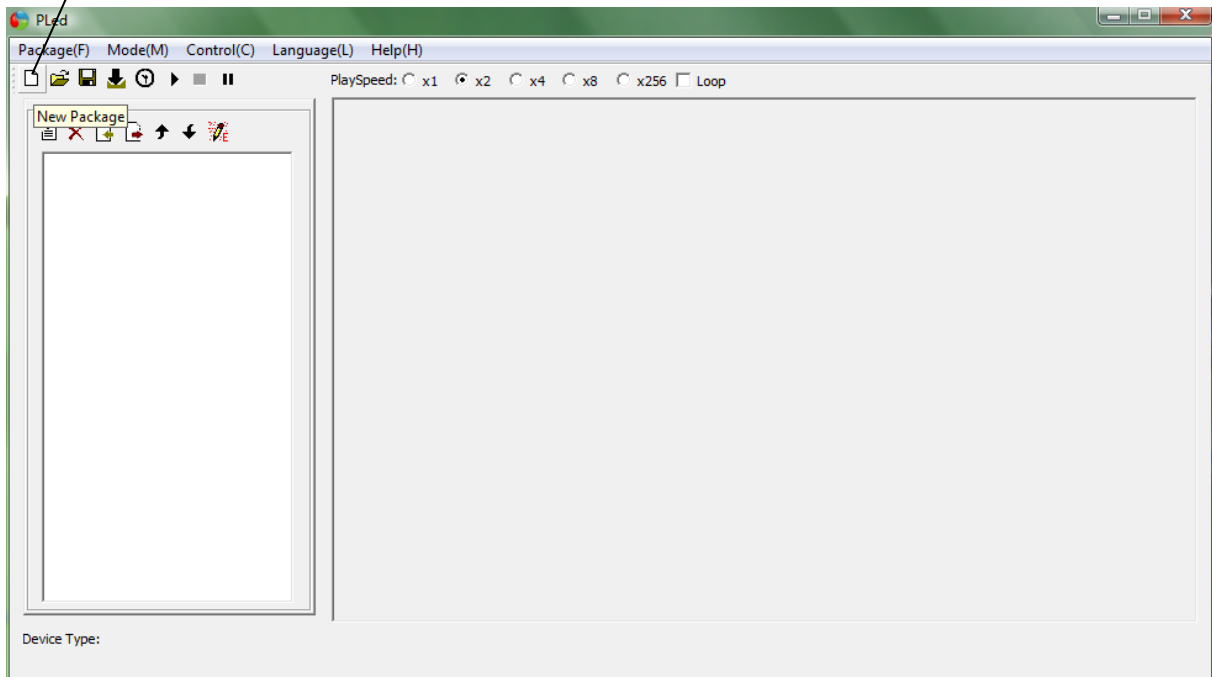


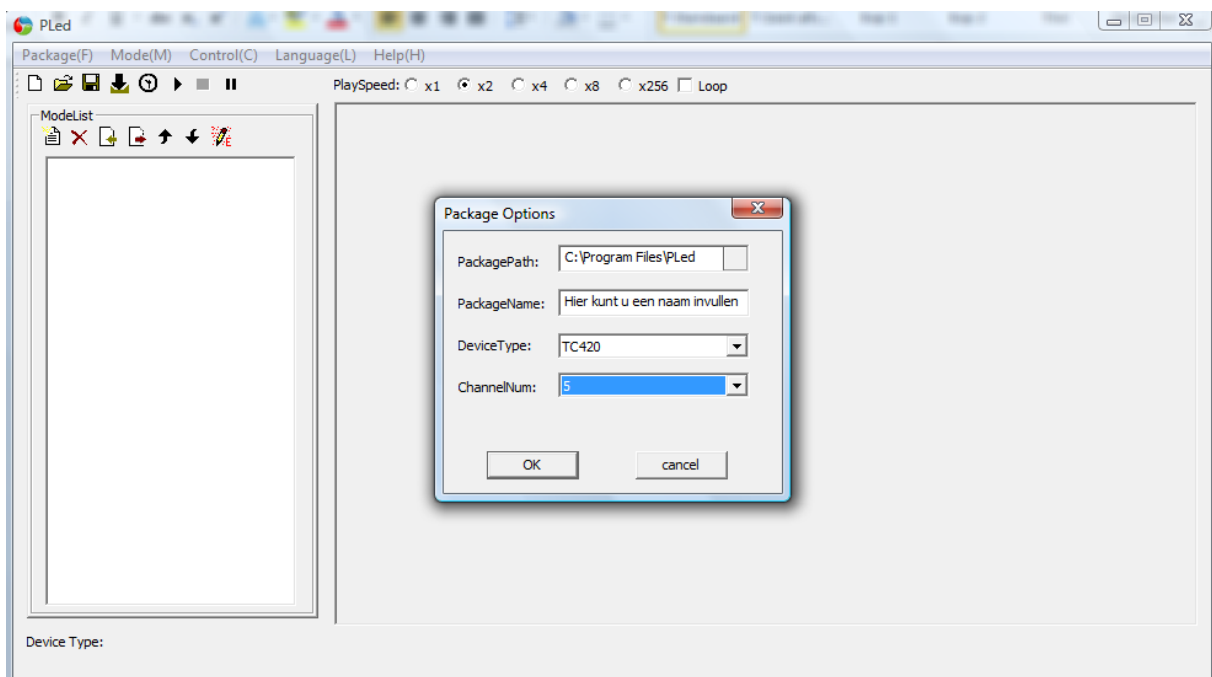
Programmeerhandleiding LTD3.

Open het programma PLed. Verbind de dimmer nog niet met de PC

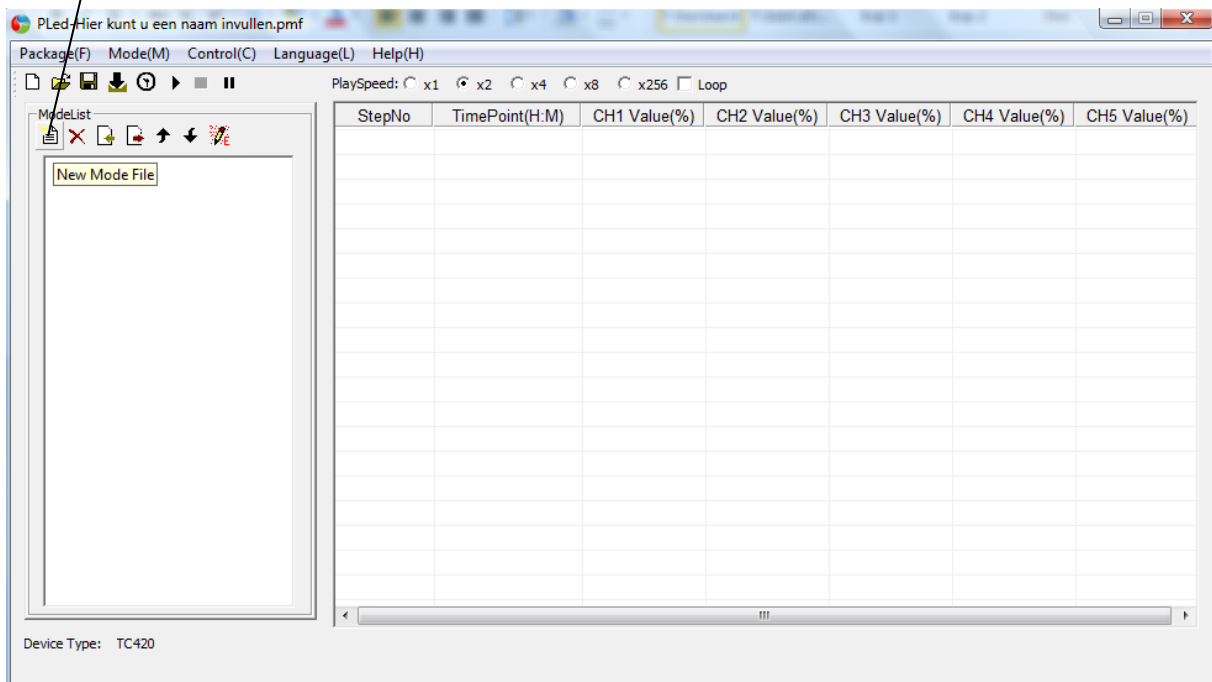
Klik op



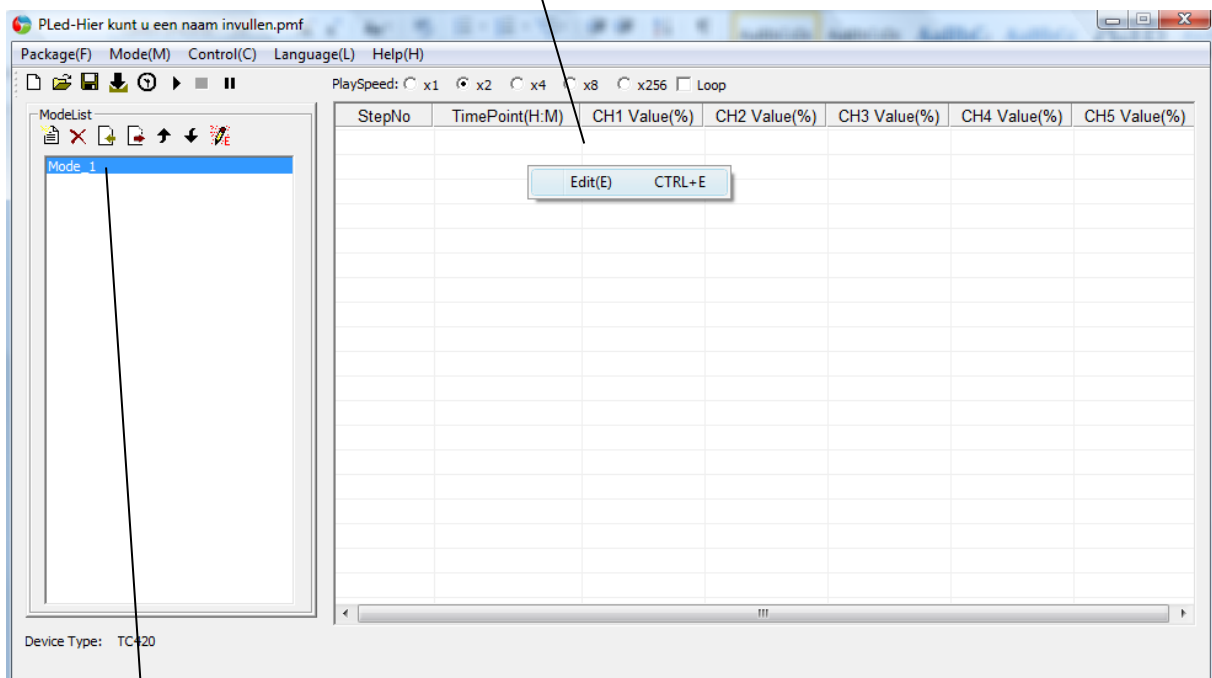
Nu kunt u een naam geven aan het programma. Het aantal kanalen moet op 5 gezet worden.



Klik op

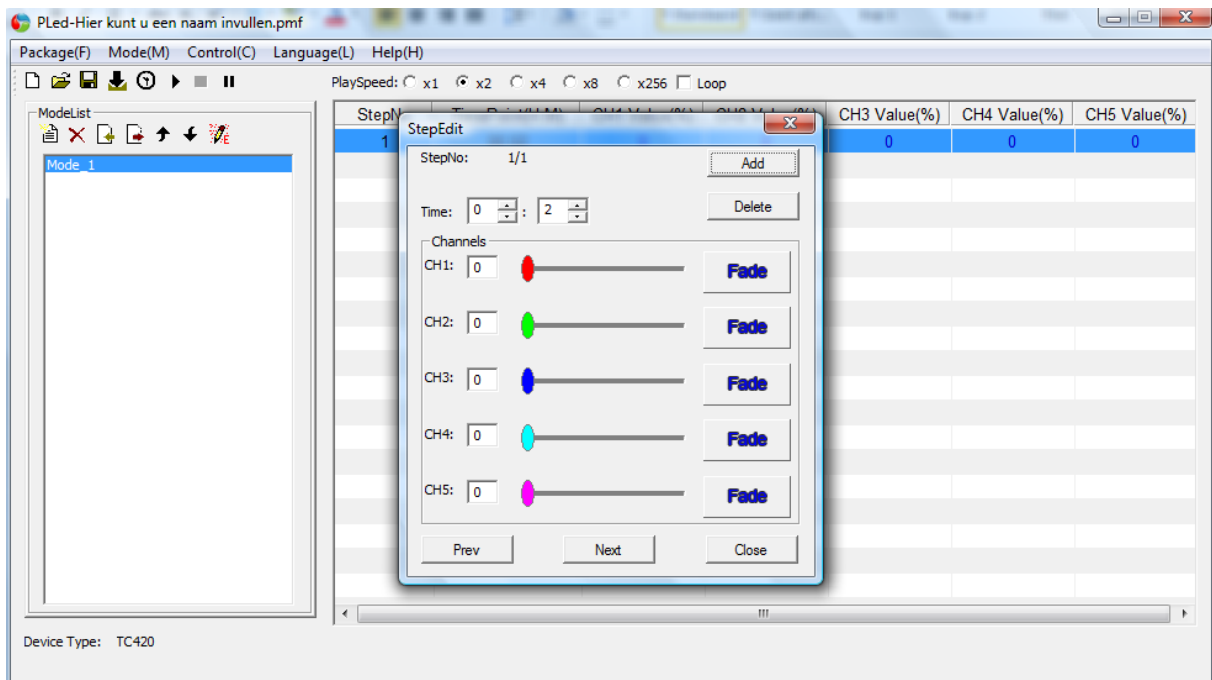


Klik nu op de rechter muisknop en kies Edit



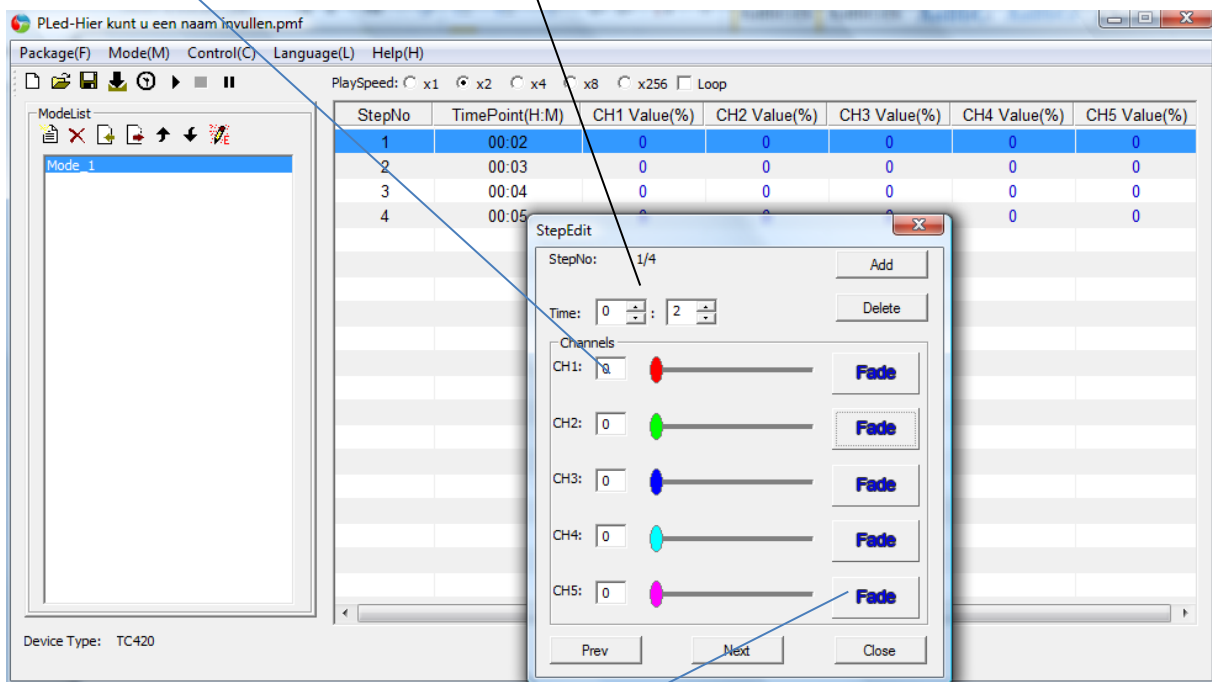
Klik twee maal om de tekst aan te passen

Nu kunt u met de Add knop het aantal schakelmomenten invoeren



Lichtsterkte :

Tijd:



Fade: dan gaat het licht geleidelijk aan of uit.

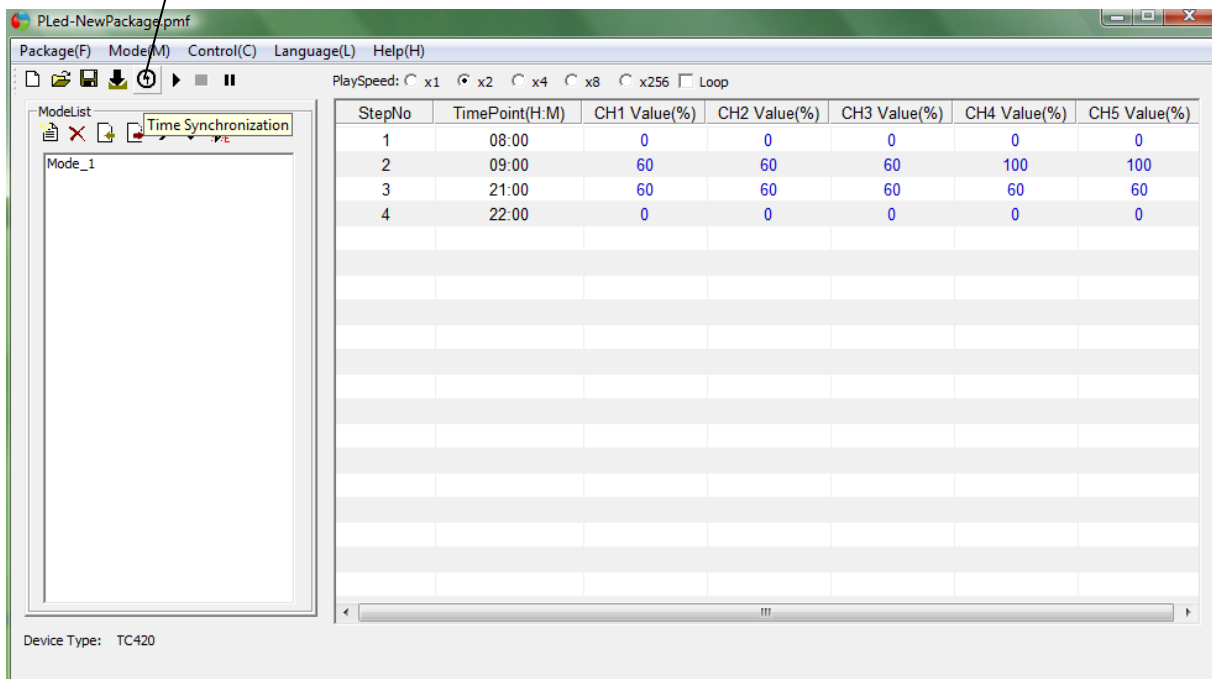
Klik je op de fade knop dan komt hier Jump te staan en dan schakelt de verlicht gelijk i.p.v. geleidelijk.

Hieronder een overzicht van een programma met vier stappen en waar de verlichting op elk kanaal is ingesteld op 60%. Van 8:00 tot 9:00 loopt de verlichting geleidelijk op van 0% naar 60%. Tussen 9:00 en 21:00 brandt de verlichting op 60% en van 21:00 tot 22:00 loopt het terug van 60% naar 0%

Als het programma klaar is kun je de dimmer aansluiten. Sluit eerst de spanning aan en daarna aansluiten op de PC

Als de verlichting ook in de nacht moet branden dan kunt op bij stap 1 en 4 de gewenste nachtsterkte ingeven. U moet dan ook even een extra stap aanmaken met de tijd 0:00 en hier dan ook de gewenste sterkte invoeren.

Druk op het klok symbol om te tijd automatisch goed te zetten.

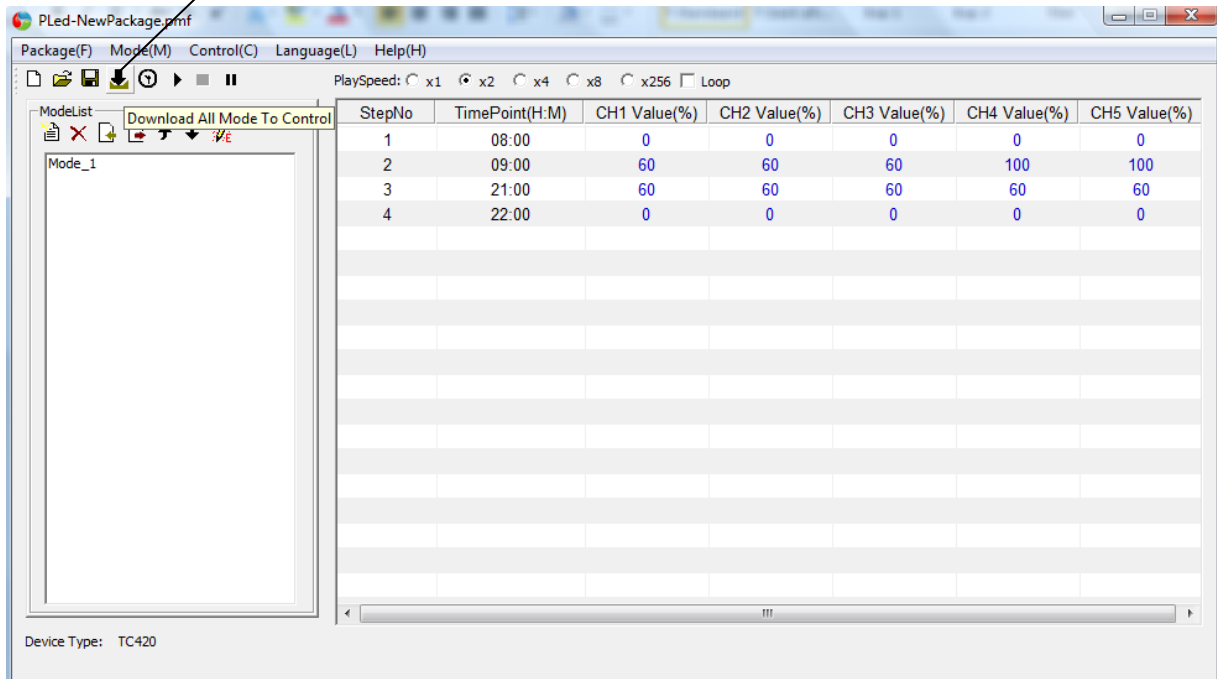


The screenshot shows the PLED software interface. The window title is "PLED-NewPackage.pmf". The menu bar includes "Package(F)", "Mode(M)", "Control(C)", "Language(L)", and "Help(H)". The toolbar contains icons for file operations and playback controls. The "PlaySpeed" section has radio buttons for "x1", "x2" (selected), "x4", "x8", and "x256", along with a "Loop" checkbox. A "Time Synchronization" button is also present. The main area displays a table with the following data:

StepNo	TimePoint(H:M)	CH1 Value(%)	CH2 Value(%)	CH3 Value(%)	CH4 Value(%)	CH5 Value(%)
1	08:00	0	0	0	0	0
2	09:00	60	60	60	100	100
3	21:00	60	60	60	60	60
4	22:00	0	0	0	0	0

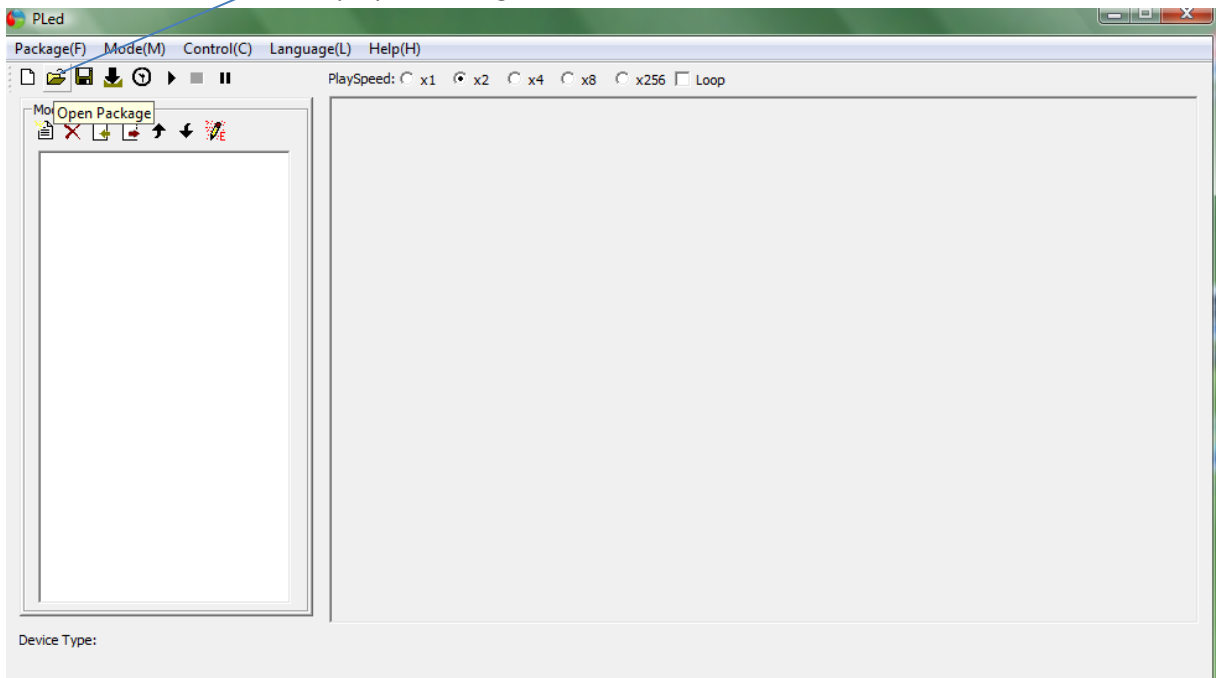
At the bottom left, the "Device Type" is set to "TC420".

Druk op de download knop om het programma naar de dimmer te downloaden.

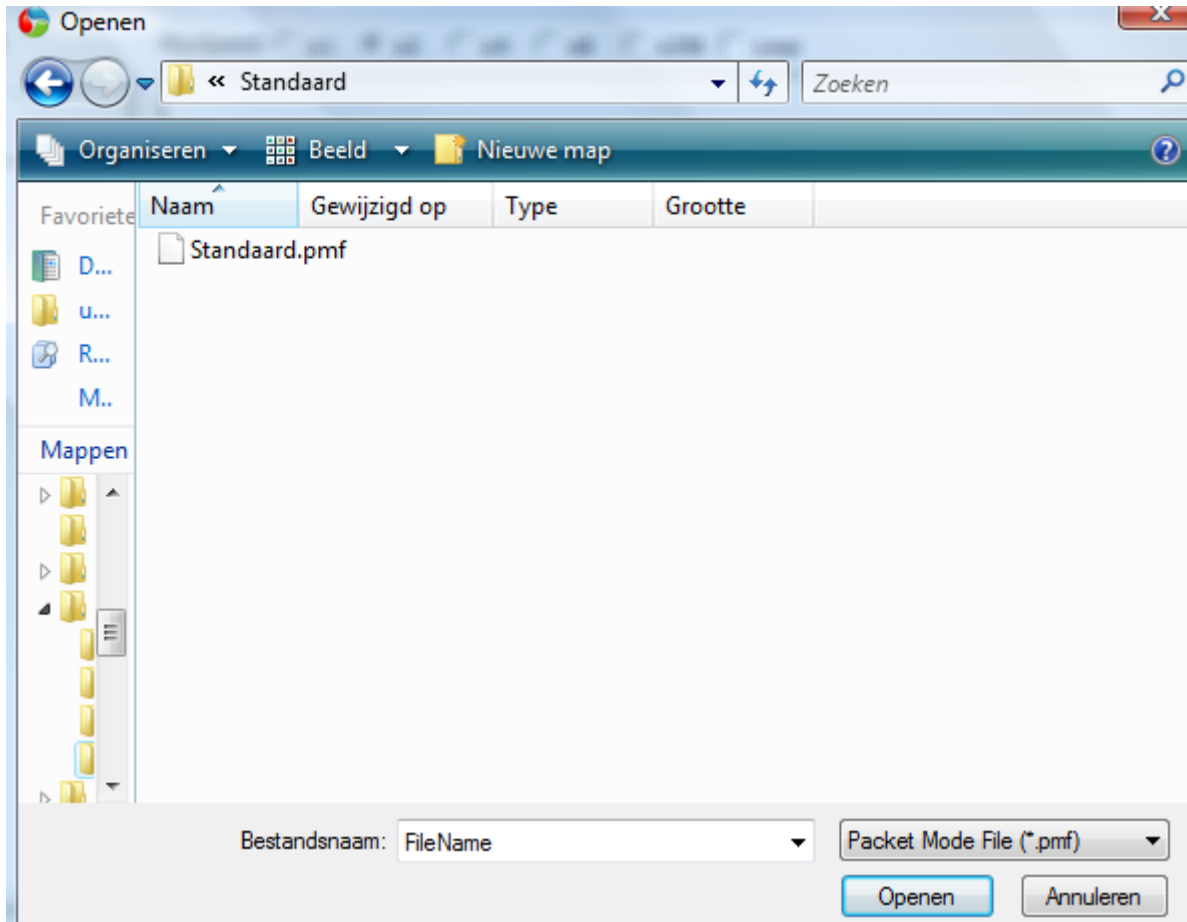


Een programma openen:

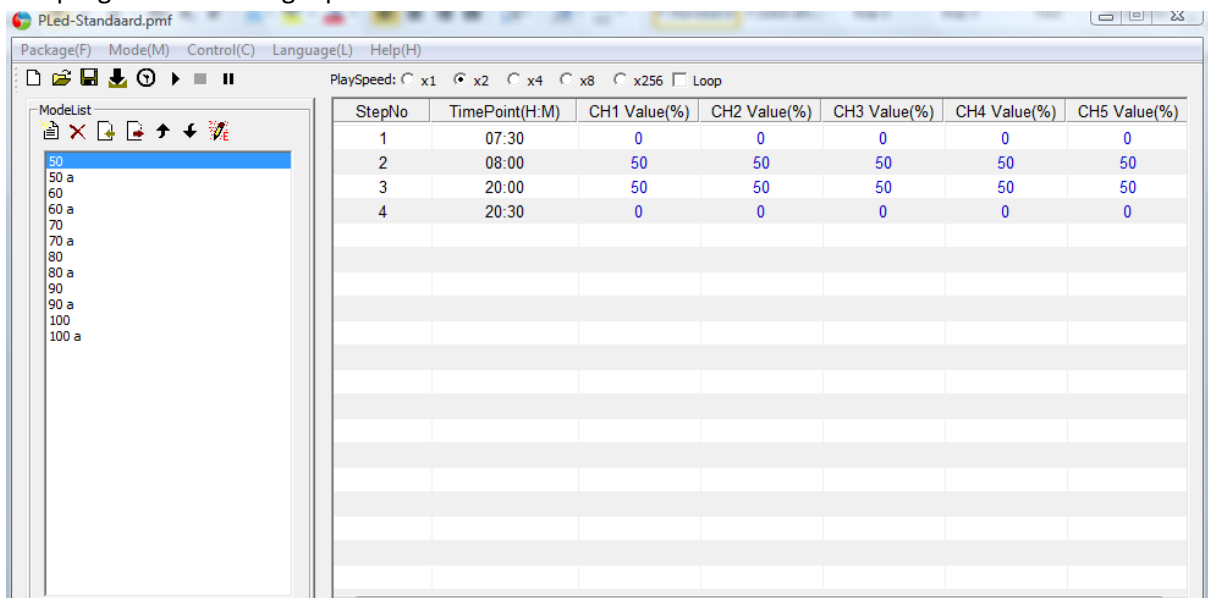
Klik op open Package



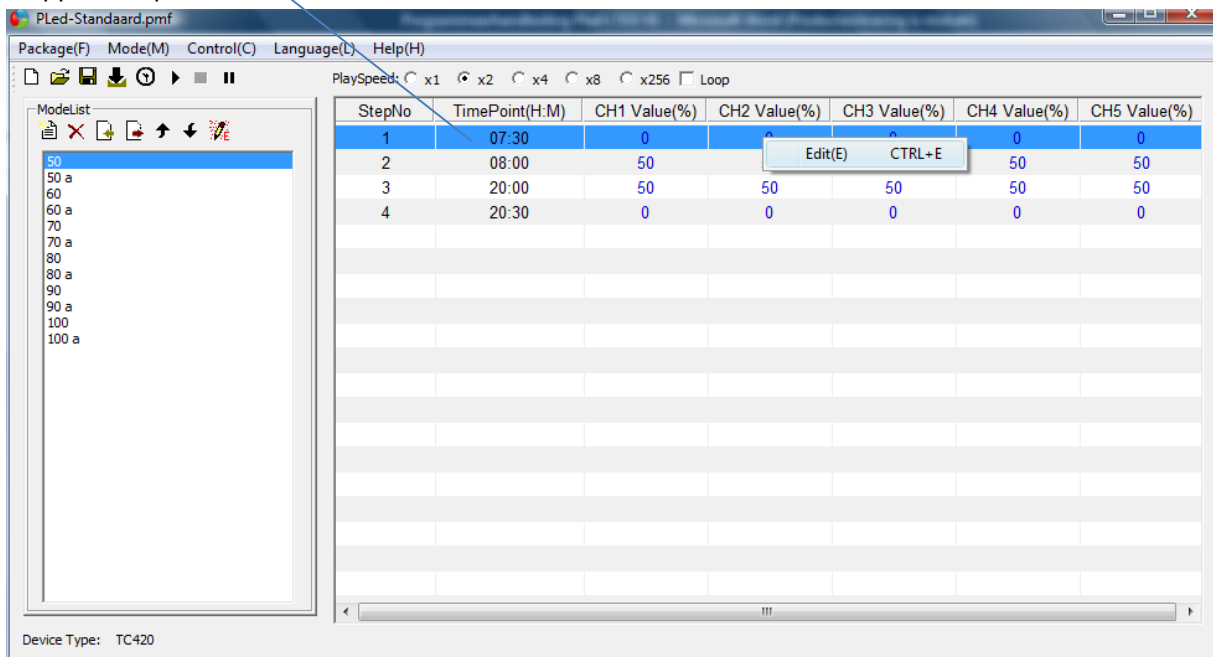
Zoek het programma op wat u heeft opgeslagen en klik op openen.



Het programma wordt geopend

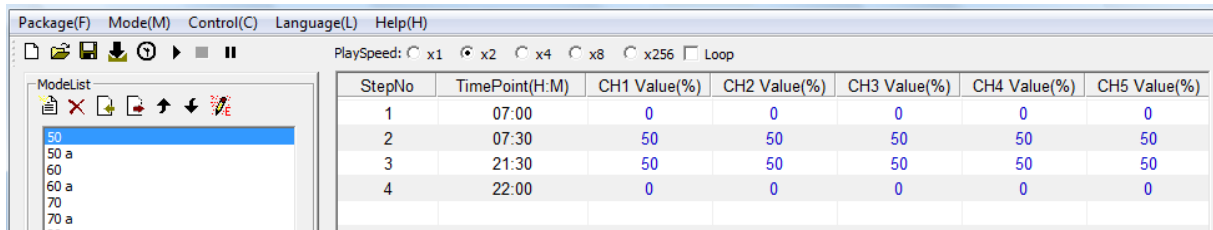


Als u nu op een stap gaat staan en op de rechtermuisknop indrukt kunt u op edit klikken en de stappen aanpassen.

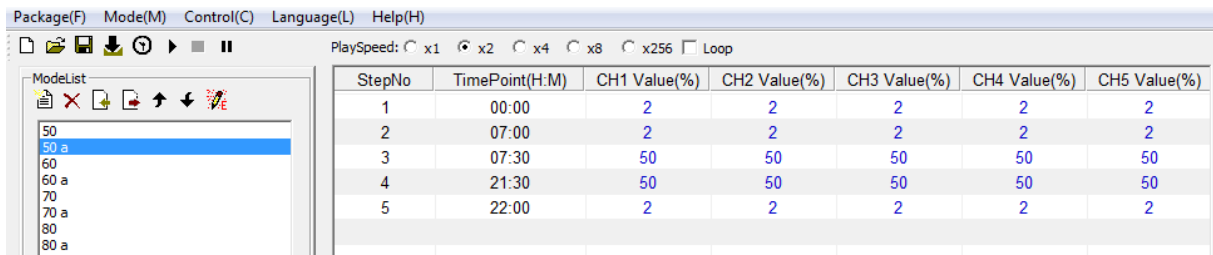


Hieronder een overzicht van twee programma's.

Prog: 50



Prog : 50a Met 2% nachtserkte



Je kunt zien dan hier de extra stap is toegevoegd. Nr 1 0:00 2%

Hieronder een overzicht van een standaard programma's

Mode	kanaal 1	kanaal 2	Kanaal 3	Kanaal 4	Kanaal 5	
50	50%	50%	50%	50%	50%	Nachtsterkte 0%
60	60%	60%	60%	60%	60%	Nachtsterkte 0%
70	70%	70%	70%	70%	70%	Nachtsterkte 0%
80	80%	80%	80%	80%	80%	Nachtsterkte 0%
90	90%	90%	90%	90%	90%	Nachtsterkte 0%
100	100%	100%	100%	100%	100%	Nachtsterkte 0%
50 a	50%	50%	50%	50%	50%	Nachtsterkte 2%
60 a	60%	60%	60%	60%	60%	Nachtsterkte 2%
70 a	70%	70%	70%	70%	70%	Nachtsterkte 2%
80 a	80%	80%	80%	80%	80%	Nachtsterkte 2%
90 a	90%	90%	90%	90%	90%	Nachtsterkte 2%
100 a	100%	100%	100%	100%	100%	Nachtsterkte 2%

Geprogrammeerde schakeltijden (waarde uit mode 60)

7:00	7:30	verlichting loopt geleidelijk op van 0% naar 60 %
7:30	21:30	verlichting brandt op 60%
21:30	22:00	verlichting loopt geleidelijk terug van 60% naar 0%
22:00	7:00	verlichting op 0%

Er kunnen maximaal 19 led-strips per kanaal aangesloten worden.